

II "ARCHEODOMUS"

Filaretų g. 85-51, Vilnius
Tel. 86 8984026 e-mail: archeodomus@gmail.com

Įmonės kodas 121577821
PVM m/k LT 100001637914

Paveldo objekto duomenys	LENTVARIO DVARO SODYBOS RŪMAI (G12K1) KLEVŲ AL. 48, LENTVARIS, TRAKŲ RAJ. SAV.
Dalis	Priešprojektiniai darbai
Projekto pavadinimas	Polichrominio dekoro konservavimo ir restauravimo darbų programa
Statytojas	UAB „Lentvario dvaras“ Įm.kodas 304670378 Klevų al. 48, Lentvaris, Trakų r. sav. Ugniu Kiguolis tel. Nr.+370 600 00000 ugnius@kiguolis.com
Įmonės vadovas	A.Kaušiniene 
Darbų vadovas	Audronė Kaušiniene NKPAS atest. Nr. 1101, rest. atest. Nr.342
Vilnius, 2023-02	

LENTVARIO DVARO SODYBOS RŪMŲ (G12K1)

Polichrominio dekoro konservavimo ir restauravimo darbų programa

Turinys

EIL.NR.	PAVADINIMAS	KIEKIS
1.	Kvalifikacijos atestatai.	1,2 lap.
2.	Sieninės tapybos konservavimo darbų užduotis.	3-6 lap.
3.	Sieninės tapybos konservavimo darbų metodika.	7-9 lap.
4.	Defektinis aktas.	10-12 lap.
5.	Polichrominio dekoro fotofiksacija.	13-44 lap.
6.	Planai, patalpų išklotinės su polichrominio dekoro, numatomo konservuoti ir restauruoti, plotais.	45-64 lap.
7.	Darbų žiniaraščiai.	65 lap.
8.	Sąmatos.	66-69 lap.



LIETUVOS RESPUBLIKOS
KULTŪROS MINISTERIJA

NEKILNOJAMOJO KULTŪROS PAVELDO
APSAUGOS SPECIALISTO
KVALIFIKACIJOS ATESTATAS

2022-03-10 Nr. 1101
(data)

Audronė Kaušininė

(atestuoto specialisto vardas, pavardė)

Nekilnojamojo kultūros paveldo taikomieji moksliniai ir ardomieji tyrimai – polichromijos ir sienų tapybos tyrimai.
Tvarkybos darbų projektų rengimas ir vadovavimas projektavimui – architektūrinio paveldo tvarkybos darbų projektavimas.
Tvarkybos darbų projektų rengimas ir vadovavimas projektavimui – architektūrinės polichromijos tvarkybos darbų projektavimas.
Tvarkybos darbų projektų vykdymo priežiūra ir vadovavimas tvarkybos darbų projektų vykdymo priežiūrai – architektūrinio paveldo tvarkybos darbų projektų sprendinių įgyvendinimo priežiūra.
Tvarkybos darbų projektų vykdymo priežiūra ir vadovavimas tvarkybos darbų projektų vykdymo priežiūrai – architektūrinės polichromijos tvarkybos darbų projektų sprendinių įgyvendinimo priežiūra.
Paveldosaugos (specialioji) ekspertizė – nekilnojamojo kultūros paveldo vertinimo, pagal reikšmingumą lemiantį vertingųjų savybių pobūdį ar jų derinį: dailės

(nekilnojamojo kultūros paveldo apsaugos veikla (-os) ir specializacija (-os))

Lietuvos Respublikos kultūros ministras

A. V.

Simonas Kairys

(vardas ir pavardė)

(parašas)

A 1101

P. AUDRONĖ KAUSINIENE
YRA SIENŲ TAPYBOS
KONSERVATORIUS-RESTAURATORIUS.,
MR (S) AUDRONĖ KAUSINIENE
IS QUALIFIED AS MURAL PAINT
RESTORER OF THE _____
CATEGORY.



Asmens parašas/Signature of bearer
2001.01.09
Išdavimo data/Date of issue

ATŽYMA APIE KVALIFIKACIJOS SUTEIKIMĄ

LIETUVOS RESPUBLIKOS KULTŪROS VER-
TYBIŲ RESTAURATORIŲ ATESTAVIMO
KOMISIJOS 2000.11.30 M.
PROT. NR. 19/38 NUTARIMU
P. A. KAUSINIENEI
PRIPAŽINTA (S) ANTROS KATEGORIJOS
SIENŲ TAPYBOS
KVALIFIKACIJA, GALIOJANTI IKI 2006
M. SAUSIO 01 D.
G. LEVIŠAS Ministras/Minister
N. RAUCKIENE Komisijos pirmininkas



LIETUVOS RESPUBLIKA KULTŪROS MINISTERIJA MINISTRY OF CULTURE OF THE REPUBLIC OF LITHUANIA

R

KVALIFIKACIJOS LIUDIJIMAS QUALIFICATION CERTIFICATE

Nr. 342
No.

ATŽYMA APIE KVALIFIKACIJOS SUTEIKIMĄ

LIETUVOS RESPUBLIKOS KULTŪROS VER-
TYBIŲ RESTAURATORIŲ ATESTAVIMO
KOMISIJOS 2006.06.15 M.
PROT. NR. 34/53 NUTARIMU
P. A. KAUSINIENEI
PRIPAŽINTA (S) PIRMOS KATEGORIJOS
SIENŲ TAPYBOS
KVALIFIKACIJA, GALIOJANTI IKI 2014
M. LIEPOS 01 D.
L. P. V. PRUDNIKOVAS Ministras/Minister
N. RAUCKIENE Komisijos pirmininkas



ATŽYMA APIE KVALIFIKACIJOS SUTEIKIMĄ

LIETUVOS RESPUBLIKOS KULTŪROS VER-
TYBIŲ RESTAURATORIŲ ATESTAVIMO
KOMISIJOS 2011.11.22 M.
PROT. NR. 42/61 NUTARIMU
P. A. KAUSINIENEI
PRIPAŽINTA (S) AUKŠČIAUSIOS
KATEGORIJOS SIENŲ TAPYBOS
KVALIFIKACIJA, GALIOJANTI IKI 2016
M. LAPKRIČIO 30 D.
A. GELLINAS Ministras/Minister
Z. ŠLIOGERIENĖ Komisijos pirmininkas



ATŽYMA APIE KVALIFIKACIJOS SUTEIKIMĄ

LIETUVOS RESPUBLIKOS KULTŪROS VER-
TYBIŲ RESTAURATORIŲ ATESTAVIMO
KOMISIJOS 2016.12.07 M.
NR. 52/71 NUTARIMU
P. A. KAUSINIENEI
PRIPAŽINTA (S) EKSPERTO
KATEGORIJOS (SIENŲ TAPYBA)
KVALIFIKACIJA, GALIOJANTI IKI 2021
M. GRUODŽIO 31 D.
L. RUOKYTĖ-JONSSON Ministras/Minister
J. SENVAITIENĖ Komisijos pirmininkas



ATŽYMA APIE KVALIFIKACIJOS SUTEIKIMĄ

LIETUVOS RESPUBLIKOS KULTŪROS VER-
TYBIŲ RESTAURATORIŲ ATESTAVIMO
KOMISIJOS 2021.12.03 M.
NR. 69/89 NUTARIMU
P. AUDRONEI KAUSINIENEI
PRIPAŽINTA (S) EKSPERTO
KATEGORIJOS SIENŲ TAPYBOS
KVALIFIKACIJA, GALIOJANTI IKI 2026
M. GRUODŽIO 31 D.
S. KAIRYS Ministras/Minister
R. ŠVELNIKAS Komisijos pirmininkas



LENTVARIO DVARO SODYBOS RŪMŲ (G12K1) INTERJERO POLICHROMINIO DEKORO KONSERVAVIMO, RESTAURAVIMO UŽDUOTIS

Istorinai duomenys

Rūmai pastatyti XIX a. 6- 7 dešimtmetyje J.Tiškevičiaus rūpesčiu, manoma, pagal archit. G.Šachto projektą. Vladislovo Tiškevičiaus iniciatyva rūmai 1899 m. perstatyti pagal belgų architekto de Vego projektą. Rekonstruojant rūmus dalyvavo archit. T. Rostvorovskis, L. Markonis, inž. Antonovičius. Perstatyti rūmai tapo 2 aukštų, turėjo 3-4 aukštų rizalitus ir 6 aukštų bokštą. Pagrindiniame (š.v.) fasade, tarp vidurinių ir šoninių rizalitų, buvo atviros 3 pusapskričių arkų arkados (neišliko). Virš jų ant baliustradų stovėjo Keturių vėjų skulptūros. Portalo durų staktos – akmeninės, puoštos reljefais, durys buvo atgabentos iš Italijos. Tarp rizalitų stoge buvo stoglangiai (neišliko). Š. r. rizalitą juosė neorokokiniai kartušai su Tiškevičių ir Horvatų herbais (neišliko). Interjere būta puošnių neoklasicistinių durų.

Po II pasaulinio karo užstatytas III aukštas (tarp rizalitų), pakeista stogo forma. 1957 m. rūmuose įsikūrė Lentvario kilimų fabrikas (iš pradžių buvo gamybinės, vėliau administracinės patalpos). Pagal A.Didvalienės projektą 1978- 1986 m. iš dalies restauruoti fasadai.¹

Lentvario rūmų tūris, siluetas, fasadai ir šiandien stebina įspūdingomis neogotikos formomis. To laikotarpio rūmų interjerai, sprenžiant iš Zofijos Tiškevičiūtės Potockos atsiminimų, buvo turtingai įrengti.

¹ V.Levandauskas Lentvario ansamblis vakar ir šiandien// Statyba ir architektūra. 1989.

Aiškinamasis raštas

2008 m. buvo atlikti Lentvario rūmų interjerų tyrimai.² Polichrominių tyrimų metu buvo nustatyti pagrindiniai polichromijos raidos etapai.

Pirminiame rūmų rekonstrukcijos, 1899m. etape sienos interjere buvo tinkuotos kalkiniu skiediniu. Pagrindinio holo sienos buvo dekoruotos rustais, suformuotais tinkuojant ir nudažant spalva panašia į smiltainį. Buv. bibliotekos, šeiminių apartamentų, raudonosios salės, valgomojo, žaliojo salono, pono kabineto sienų paviršiai nebuvo paruošti dažymui, matomai buvo dengiami audeklu, langų angos įremtos mediniais apvadais. Autentiškos lubos neišlikę. Pirmo aukšto koridoriaus sienos buvo dekoruotos zigzago motyvo linijiniu ornamentu, atliktu ultramarino spalva ant šiesaus ochrinio fono. Šiuo ornamentu buvo dekoruotos ir buv. medinės laiptinės, koridorių, vedusių į šeiminių apartamentus, sienos. Bokšto pusėje buv. tarnybinės laiptinės ir holo sienos buvo dekoruotos tokiu pačiu zigzago motyvo ornamentu, atliktu anglų raudona spalva. Pagrindinių įėjimo durų angokraštis, tarnybinio įėjimo buv. tamburo sienos buvo dažytos raudonos plytos spalva.

Antrajame rūmų rekonstrukcijos etape, po II pasaulinio karo (apie 1954m.) buvo užstatytas III aukštas (tarp rizalitų), pakeista stogo forma, pakeistos perdangos. Panaikinta patalpų išdėstymo anfiladinė schema, erdvės suskaidytos pertvaromis, išgriauta paradinė laiptinė, galerija, sunaikintos autentiškos krosnys, sienų apdaila, lipdiniai, grindys, langų gaminiai. Sienos buvo pertinkuotos cementinio skiedinio storu sluoksniu, pašalinant autentišką tinką.

Vladislovo Tiškevičiaus rekonstruotų rūmų interjerai buvo prabangiai įrengti, sprendžiant iš istorinės medžiagos (Zofijos Tiškevičiūtės Potockos atsiminimų) ir rasto dekorų fragmentų . Rūmų pirmo aukšto koridoriaus, tarnybinės laiptinės (nuo I iki III a.) ir šalia esančių holų sienos buvo dekoruotos zigzago motyvų ornamentais pagal nusižiūrėtą Sforzu pilies Milane esantį dekorą. Zigzagas ir organiškai su juo surišta linijinė kompozicija yra vienas iš svarbiausių elementų pasaulinėje ornamentikoje. Judėjimas aštrios bangos (į viršų – apačią) simbolizuoja priešpriešos esmę. Zigzagas yra sistema trikampių , nukreiptų į viršų ir į apačią. Senovės Egipte trikampio simbolika su viršūne į viršų reiškė vyrišką pradžią, surištą su ugnies idėja, o trikampis su viršūne žemyn reiškė moterišką pradžią, surištą su vandeniu. Ornamento schema turi gilią minties šaknis, sąlygojančias įdėją pastovaus judėjimo, kuris randa konkrečią išraišką atitinkamose mitologinėse realijose, lyg būtų judėjimas saulės, vandens, žaibo, gyvatės.

Nuspręsta konservuoti ir eksponuoti išlikusį sienų dekorą:

1. Pirmo aukšto koridoriuje sienų ultramarino spalvos zigzaginio ornamento fragmentus (pirmo polichromijos etapo).
2. Tarnybinėje laiptinėje (nuo I iki II a.) ir šalia esančiuose pirmo ir antro aukšto holuose sienų anglų raudonos spalvos zigzaginio ornamento (pirmo etapo) fragmentus, medžio imitaciją fasetėse.
3. Antro aukšto holo praėjimo angų glefų dekorą (antro etapo).

² A.Kaušienė, A.Gervienė, „Archeodomus“. Polichrominiai tyrimai rūmų (G12K1) Klevų al. 48, Lentvaryje. 2008 m.

Polichrominio dekoru fizinė būklė

Rūmų pirmo aukšto koridoriaus, pirmo ir antro aukštų holų, laiptinės autentiškas pirmo polichromijos etapo sienų dekoras buvo atliktas ultramarino ir anglų raudonos spalvos klijiniais dažais ant šviesaus ochrinio, pilko fono naudojant šablonus. Dekoro pagrindas- dviejų sluoksnių kalkinis tinkas. Antro aukšto holo praėjimų angokraščių glefų antro etapo dekoras iš juodų juostelių atliktas ant rudo pagrindo. Rekonstrukcijų, remontų metu dekoras buvo daug kartų uždažytas, užglaistytas, pertinkuotas, vietomis nuvalytas, sunaikintas didinant angas, keičiant perdangas. Viršutiniai uždažymo sluoksniai, užtrynimai- kieti, stipriai sukibę su dekoru sluoksniu. Daugelyje vietų autentiškas dažų sluoksnis nubyrėjęs kartu su viršutinio tinko ar glaisto paviršinėmis dalimis. Matosi daug mechaninių tinko pažeidimų, atsiradusių vykdant remontų darbus. Jų pasekmėje autentiškame tinke atsirado nemažai išdaužų, plyšių, įtrūkimų. Polichrominio dekoru dažų sluoksnis- nestabilus, silpnai surištas, birus. Tapyba padengta nešvarumais. Polichrominio dekoru autentiškas tinkas daugelyje vietų yra nestabilus, atšokęs, sutrūkinėjęs, birus (galbūt dėl netinkamos jo sudėties ar dėl drėgmės). Dėl neigiamų atmosferinių poveikių tinko paviršiuje gali būti druskų sankaupų, pelėsių.

Polichrominio dekoru konservavimo, restauravimo darbai

1. Paruošiamieji darbai:

1. Prieš pradėdant polichrominio dekoru konservavimo darbus būtina nufotografuoti dekoru būklę prieš tvarkymo darbus, jų eigoje ir baigus konservavimą, restauravimą.
2. Atlikti reikalingus cheminius, laboratorinius, biologinius tyrimus.
3. Sudaryti defektų aprašymą, nurodant defektų ir sužalojimų pobūdį, jų apimtį ir vietas.
4. Remiantis laboratorinių tyrimų išvadomis, defektų aprašymu, natūros tyrimais, technologų rekomendacijomis bei darbų užduotimi, paruošti sienų polichrominio dekoru atidengimo, konservavimo, restauravimo darbų metodiką, kurioje, maksimaliai išsaugant autentišką dekorą, atsižvelgiant į jo specifiką, stiliaus savybes, defektų ir netekčių priežastis, būtina nustatyti technologinių darbų eiliškumą, sudaryti šiems darbams reikalingų medžiagų specifikaciją ir paskaičiuoti jų kiekius. Darbų metodiką pateikti KPD restauravimo tarybai svarstyti ir tvirtinti.
5. Baigus tapybinio dekoru tvarkymo darbus, paruošti darbų ataskaitą.

2. Polichrominio dekoru atidengimas, konservavimas, restauravimas:


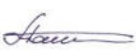
1. Polichrominio dekoru tvarkymo darbams turi vadovauti aukščiausios kvalifikacijos kategorijos sienų tapybos restauratoriai.
2. Suskirstyti į etapus tvarkomus plotus.
3. Sienų dekoru atidengimą daryti pasluoksniui, nustatyti jo sunykimo laipsnį, taip pat išryškėjusius "paslėptus" defektus.
4. Atidengimo metu tvarkyti fizinius defektus: plyšius, išdaužymus, tinko destruktijas, atsisluoksniavimus, pašalinti svetimkūnius, sutvirtinti dekoru pagrindą.
5. Apkraštuoti eksponuojamų dekoru plotų kraštines.
6. Atidengtą dekorą fotografuoti.
7. Sutvirtinti, paklijuoti avarinės būklės dažų sluoksnį.
8. Atlikti antiseptikavimą.
9. Nudruskinti uždruskėjusias vietas.
10. Sutvirtinti tinko sluoksnį su pagrindu.
11. Užtaisyti plyšius, išdaužymus.
12. Pašalinti netinkamus tinko lopus, kurių sudėtyje yra cemento arba kitos autentiškam tinkui neadekvačios medžiagos.
13. Tinko netektis atstatyti autentiškam tinkui analogiška mase.
14. Užglaistyti paviršinius smulkius įtrūkimus, ištrupėjimus, naujo tinko plotus.
15. Nuo dekoru dažų sluoksnio nuvalyti apnašas, nešvarumus.
16. Sutvirtinti autentišką konservuotą polichrominio dekorą.
17. Nufotografuoti konservuotą dekorą.
18. Atkurti autentiško podazio netektis.
19. Tonuoti, lesiruoti, retušuoti tapybos netektis.
20. Atkurti sunykusio tapybinio dekoru fragmentus.
21. Nufotografuoti restauruotą tapybą
22. Vesti darbų žurnalą. Darbų proceso metu kilusius neaiškumus spręsti kartu su KPD Restauravimo taryba.
23. Paruošti darbų ataskaitą.

Paruošė eksperto kategorijos sieninės tapybos restauratorė

Audronė Kaušiniėnė

(Atestato Nr. 342)



Kvalif. patv. dok. Nr.				(G12K) Lentvario dvaro sodybos rūmai (G12K1) Trakų r. sav., Lentvaris, Klevų al. 48		
1101 342	Rest.	A.Kaušiniėnė		INTERJERO POLICHROMINIO DEKORO KONSERVAVIMO DARBŲ UŽDUOTIS		
LT	Statytojas: UAB „Lentvario dvaras“			PRI. 23-01-18-TvDP-PKP	Lapas 4	Lapų 7

Polichrominio dekoro konservavimo, restauravimo darbų metodika

Remiantis atliktų polichrominių tyrimų išvadomis, defektiniu aktu, konservavimo darbų užduotimi, numatoma sekanti pažeisto polichrominio dekoro konservavimo, restauravimo darbų metodika :

1. Sienų polichrominio dekoru esamos būklės apžiūra, įvertinimas, fotofiksacija.
2. Dekorų pagrindo, dažų sluoksnio pavyzdžių paėmimas cheminiams tyrimams.
3. Vėlyvesnių pertinkavimų, užtaisymų šalinimas nuo plotų, kuriuose yra dekoras.
4. Dekorų dažų sluoksnio atidengimas pasluoksniui, šalinant uždažymų sluoksnius su skalpeliais, šepetukais, naudojant distiliuoto vandens kompresus, šiltų garų pagalbą.
5. Nestabilaus autentiško dažų sluoksnio sutvirtinimas 2% kazeino vandeniniu tirpalu, siekiant išvengti autentiško dekoru praradimų. Kazeinas kaip rišamoji medžiaga gaminama iš :
 - 40g pieno rūgšties kazeino miltelių, 12 val. brinkinamų šaltame 125 ml. kiekyje vandens,
 - 16g kristalinio borakso ištirpinto karštame 125 ml kiekyje vandens.
 - Paruoštas kazeino klijų kiekis skiedžiamas vandeniu iki 1 litro talpos (kazeino koncentracija sudaro 4% visame tirpale).
6. Rekomenduojamas atsisluoksniavusių nuo pagrindu dažų sluoksnių paklijavimas su PLM-A³.
7. Svetimkūnių šalinimas mechaniniu būdu iš autentiško tinko.
8. Antiseptikavimas, remiantis chemikų rekomendacijomis. Tapybinis dekoras, autentiškas tinkas antiseptikuojamas su P3 triquart preparatu, iš jo paruošiant 2% tirpalą:
 - 600 ml- etilo spirito,
 - 400 ml- distiliuoto vandens,
 - 20 ml- P3 triquart preparato.
9. Tinkuotų, dekoru paviršių nudruskinimą atlikti dedant druskas absorbuojančius kompresus, padarytus iš:
 - 1 tūrio dalies sepiolito,
 - 3 tūrio dalių celiuliozės,
 - distiliuoto vandens.

Gera išmaišytą masę dėti ant pažeistų sienų paviršių. Kompresams išdžiuvus, juos reikia nuimti mechaniškai sausu būdu. Nudruskinimo procedūrą kartoti kelis kartus, kad būtų pasiektas reikiamas rezultatas.
10. Autentiško nestabilaus tinko paviršiaus tvirtinimas kalkiniu vandenių 2-3 kartus, išlaikant 12 val. laikotarpį tarp tvirtinimų.


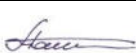
Kalkinio vandens gaminamas:

 - Į 10 ltr. distiliuoto vandens indą
 - įdėti 3,0 kg kalkių tešlos, gerai išmaišyti, leisti nusistovėti iki skaidrumo.

³ <https://www.ctseurope.com/site/scheda-prodotto.php?id=283>

11. Atidengtos tapybos pagrindo tinko kraštų tvirtinimas kalkiniu skiediniu paruoštu iš :
- 1,0 - tūrio dalies kalkių tešlos (90% aktyvumo, 50 % drėgnumo),
 - 2,0- tūrio dalies plauto ir sijoto smėlio (2mm frakcijos),
 - 0,5- tūrio dalies marmuro miltų.
12. Pašalinimas netinkamų tinko lopų, kurių sudėtyje yra cemento arba kitos autentiškam tinkui neadekvačios medžiagos. Suskilinėjusio į smulkius plotelius ir atsokusio nuo mūro tinko pašalinimas, išsiurbiant dulkes ir nešvarumus.
13. Tinko netekčių atkūrimas nauju restauraciniu (kalkiniu) tinku trim etapais.
Kalkinio tinko sudėtis :
- 1,0- tūrio dalis kalkių tešlos (90% aktyvumo, 50 % drėgnumo),
 - 2,5- tūrio dalis plauto ir sijoto smėlio (2 mm frakcijos),
 - 0,2- tūrio dalis grūstos nesijotos plytos miltų,
 - 0,2- tūrio dalis smulkintos anglies .
- Paviršiaus užtrynimas (trečiame etape) skiediniu paruoštu iš:
- 1,0- tūrio dalies kalkių tešlos (90% aktyvumo, 50 % drėgnumo)
 - 2,0- tūrio dalies malto kvarcinio smėlio (0,0- 0,4 mm frakcijos).
14. Plyšių, išdaužų užtaisymas restauraciniu (kalkiniu) tinku.
Gilių, siaurių mūro trūkių užtaisymas su švirkštu injektuojant tinko masę, pagamintą iš:
- tūrio dalies kalkių tešlos (90% aktyvumo, 50% drėgnumo),
 - 2.5- tūrio dalies plauto ir sijoto smėlio (0,0-0,4 mm frakcijos).
- Gilių trūkių užtaisymas restauraciniu tos pačios sudėties tinku, į jį įdedant natūralaus lino pluoštą. Nestabilių, plačių plyšių papildomas ankeravimas molio plytų (gerai degtų) kaiščiais, tarpus užpildant restauracinio tinko mase.
15. Atsisluoksniavusio autentiško tinko fragmentų tvirtinimas prie pagrindo injekcijų pagalba tinkliniu būdu priklijuojant prie mūro. Klijuojančio mišinio injekavimas pro esamas ir išgręžtas kiaurymes, gerai prispaudžiant tinko fragmentus prie pagrindo, kol tinkas bus pritrauktas.
Klijavimo mišinio sudėtis:
- 1,0 tūrio dalis kalkių tešlos,
 - 1,0 tūrio dalis kvarcinio smėlio,
 - 7% kazeino vandeninis tirpalas.
16. Smulkių paviršiaus išdaužymų, pažeidimų glaistymas glaistu, paruoštu iš :
- 5 dalių kvarcinio smėlio dulkių,
 - 1 dalies kalkių tešlos (90% aktyvumo, 50% drėgnumo),
 - 4% kazeino vandeninio tirpalo pagal poreikį.
17. Naujo tinko paviršiaus glaistymas restauraciniu glaistu.
Glaisto paruošimas:
- 5 dalys kvarcinio smėlio dulkių,
 - 1 dalis kalkių tešlos (90% aktyvumo, 50% drėgnumo),
 - 4% kazeino vandeninio tirpalo pagal poreikį.
- Visi ingredientai gerai sumaišomi. Gauta mase plonai glaistomas naujai tinkuotas paviršius.

18. Dekorų dažų sluoksnio tvirtinimas 2% kazeino vandeniniu tirpalu su švelniu teptuku.
 - Kazeinas kaip rišamoji medžiaga gaminama iš :
40g pieno rūgšties kazeino miltelių ,12 val. brinkinamų šaltame 125 ml. kiekyje vandens,
 - 16g kristalinio borakso ištirpinto karštame 125 ml kiekyje vandens.
 - Paruoštas kazeino klijų kiekis skiedžiamas vandeniu iki 1 litro talpos (kazeino koncentracija sudaro 4% visame tirpale).
19. Atliekama fotofiksacija po konservavimo.
20. Autentiško podazio netekčių atkūrimas, tonavimas kalkiniais- kazeininiais dažais, įmaišant reikiamo kiekio ir atspalvio mineralinius pigmentus, spalviškai privedant naujai atstatytą tinką prie autentiško tapybinio sluoksnio podazio- pagrindo.
21. Autentiško dažų sluoksnio netekčių lesiravimas, retušavimas puantelio technika, naudojant praskiestus kalkių-kazeino dažus į juos įmaišant reikiamo atspalvio paruoštus mineralinius pigmentus (tolygiai ištrintus 2% kazeino vandeninio tirpale). Dažų konsistencija paruošiama atsižvelgiant į autentiško dažo dengiamumą.
22. Rekonstrukcija neišlikusio, suirusio tapybinio dekorų pasikartojančių elementų, ornamento motyvų, naudojant tos pačios sudėties restauracinius kalkių- kazeino dažus.
23. Tapybos galutinis tvirtinimas 2% kazeino vandeniniu tirpalu.
24. Atliekama galutinė foto fikсация.
25. Konservavimo, restauravimo darbų ataskaitos paruošimas

Kvalif. patv. dok. Nr.				(G12K) Lentvario dvaro sodybos rūmai (G12K1) Trakų r. sav., Lentvaris, Klevų al. 48		
1101 342	Rest.	A.Kaušininė		INTERJERO POLICHROMINIO DEKORO KONSERVAVIMO DARBŲ METODIKA		
LT	Statytojas: UAB „Lentvario dvaras“			PRI. 23-01-18-TvDP-PKP	Lapas	Lapų
					7	7

LENTVARIO DVARO SODYBOS RŪMŲ (G12K1)

Polichrominio dekoro

I a. patalpos Nr.2- koridoriaus (78,3m²)

Defektinis aktas

EIL. NR.	DEFEKTŲ APRAŠYMAS	KIEKIAI
1.	Sienų tapybinio sluoksnio vėlyvesni uždažymai.	78,3 m ²
2.	Sienų tapybinio dekoro paviršių užterštumas nešvarumais, dulkėmis, suodžiais.	78,3 m ²
3.	Sienų tapybinio dažų sluoksnio avarinė būklė: dažas atšokęs nuo pagrindo, nestabilus, atsisluoksniavęs.	19,58 m ²
4.	Sienų tapybinio dekoro plotai pažeisti pelėsių.	78,3 m ²
5.	Cementiniai, nekokybiški vėlyvesni tinko išdaužų, netekčių užtaisymai.	11,75 m ²
6.	Autentiško suskilinėjusio, atšokusio nuo pagrindo tinko plotai.	21,92 m ²
7.	Autentiško tinko netektys ir kiti mechaniniai pažeidimai.	23,49 m ²
8.	Tapybinio dekoro pagrinde esantys vinys, kabės, kiti svetimkūniai.	>80 vnt
9.	Autentiškame tinke esantys plyšiai.	93,96 m
10.	Autentiško tinko smulkūs įtrūkimai, ištrupėjimai.	7,83 m ²
11.	Tapybinio dekoro grunto (podažio netektys).	39,15 m ²
12.	Tapybinio sluoksnio netektys.	39,15 m ²

I-II a. patalpos Nr.14- holo ir laiptinės (91,9 m²)

Defektinis aktas

EIL. NR.	DEFEKTŲ APRAŠYMAS	KIEKIAI
1.	Sienų tapybinio sluoksnio vėlyvesni uždažymai.	91,9 m²
2.	Sienų tapybinio dekorų paviršių užterštumas nešvarumais, dulkėmis, suodžiais.	91,9 m²
3.	Sienų tapybinio dažų sluoksnio avarinė būklė: dažas atsokęs nuo pagrindo, nestabilus, atsisluoksniavęs.	23 m²
4.	Sienų tapybinio dekorų plotai pažeisti druskų.	279 dm²
5.	Sienų tapybinio dekorų plotai pažeisti pelėsių.	91,9 m²
6.	Cementiniai, nekokybiški vėlyvesni tinko išdaužų, netekčių užtaisymai.	13,78 m²
7.	Autentiško suskilinėjusio, atsokusio nuo pagrindo tinko plotai.	25,73 m²
8.	Autentiško tinko netektys ir kiti mechaniniai pažeidimai.	27,57 m²
9.	Tapybinio dekorų pagrinde esantys vinys, kabės, kiti svetimkūniai.	>90 vnt
10.	Autentiškame tinke esantys plyšiai.	110,28 m
11.	Autentiško tinko smulkūs įtrūkimai, ištrupėjimai.	9,19 m²
12.	Tapybinio dekorų grunto (podažio) netektys.	45,95 m²
13.	Tapybinio sluoksnio netektys.	45,95 m²

I-II a. patalpos Nr.14- holo praėjimo angų glefų (15,9 m²)
Defektinis aktas

EIL. NR.	DEFEKTŲ APRAŠYMAS	KIEKIAI
1.	Sienų tapybinio sluoksnio vėlyvesni uždažymai.	15,9 m²
2.	Sienų tapybinio dekorų paviršių užterštumas nešvarumais, dulkėmis, suodžiais.	15,9 m²
3.	Sienų tapybinio dažų sluoksnio avarinė būklė: dažas atsokęs nuo pagrindo, nestabilus, atsisluoksniavęs.	3,98 m² 15,9 m²
4.	Sienų tapybinio dekorų plotai pažeisti pelėsių.	2,39 m²
5.	Cementiniai, nekokybiški vėlyvesni tinko išdaužų, netekčių užtaisymai.	4,45 m²
6.	Autentiško suskilinėjusio, atsokusio nuo pagrindo tinko plotai.	4,77 m²
7.	Autentiško tinko netektys ir kiti mechaniniai pažeidimai.	>20 vnt
8.	Tapybinio dekorų pagrinde esantys vinys, kabės, kiti svetimkūniai.	19,08 m
9.	Autentiškame tinke esantys plyšiai.	1,59 m²
10.	Autentiško tinko smulkūs įtrūkimai, ištrupėjimai.	7,95 m²
11.	Tapybinio dekorų grunto (podažio netektys).	7,95 m²
12.	Tapybinio sluoksnio netektys.	

INTERJERO POLICHROMINIO DEKORO FOTOFIKSACIJA

I-o aukšto patalpos Nr.2- koridoriaus sienos C3 deko fragmentai



I-o aukšto patalpos Nr.2- koridoriaus sienos C1 deko fragmentai



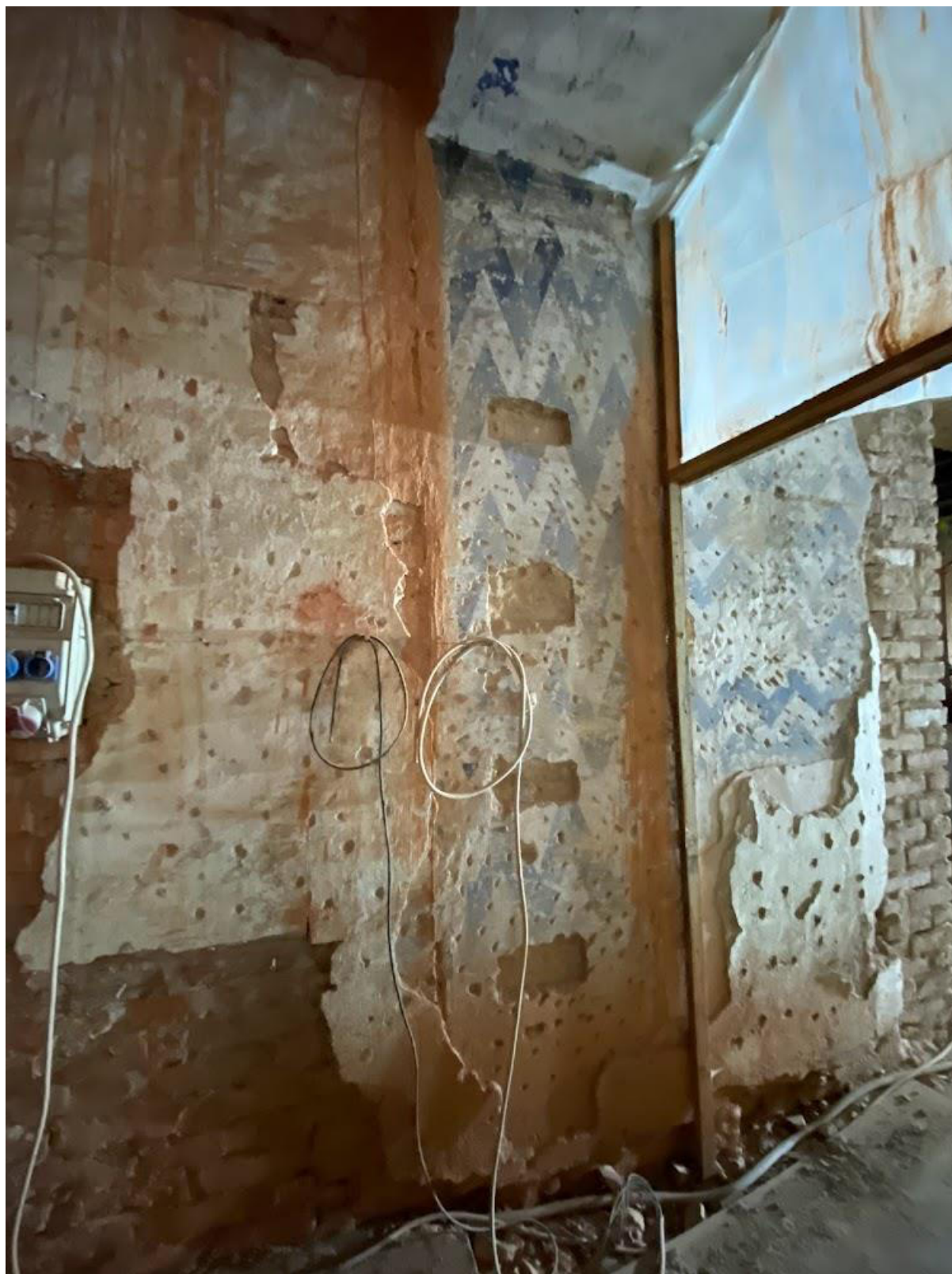
I-o aukšto patalpos Nr.2- koridoriaus sienos C1 deko fragmentas



I-o aukšto patalpos Nr.2- koridoriaus sienos C1 dekoras fragmentas



I-o aukšto patalpos Nr.2- koridoriaus sienos C2 deko fragmentai



I-o aukšto patalpos Nr.2- koridoriaus sienos C2 dekoras



I-o aukšto patalpos Nr.2- koridoriaus sienos C3-2 deko fragmentai



I-o aukšto patalpos Nr.2- koridoriaus sienos C3 deko fragmentai



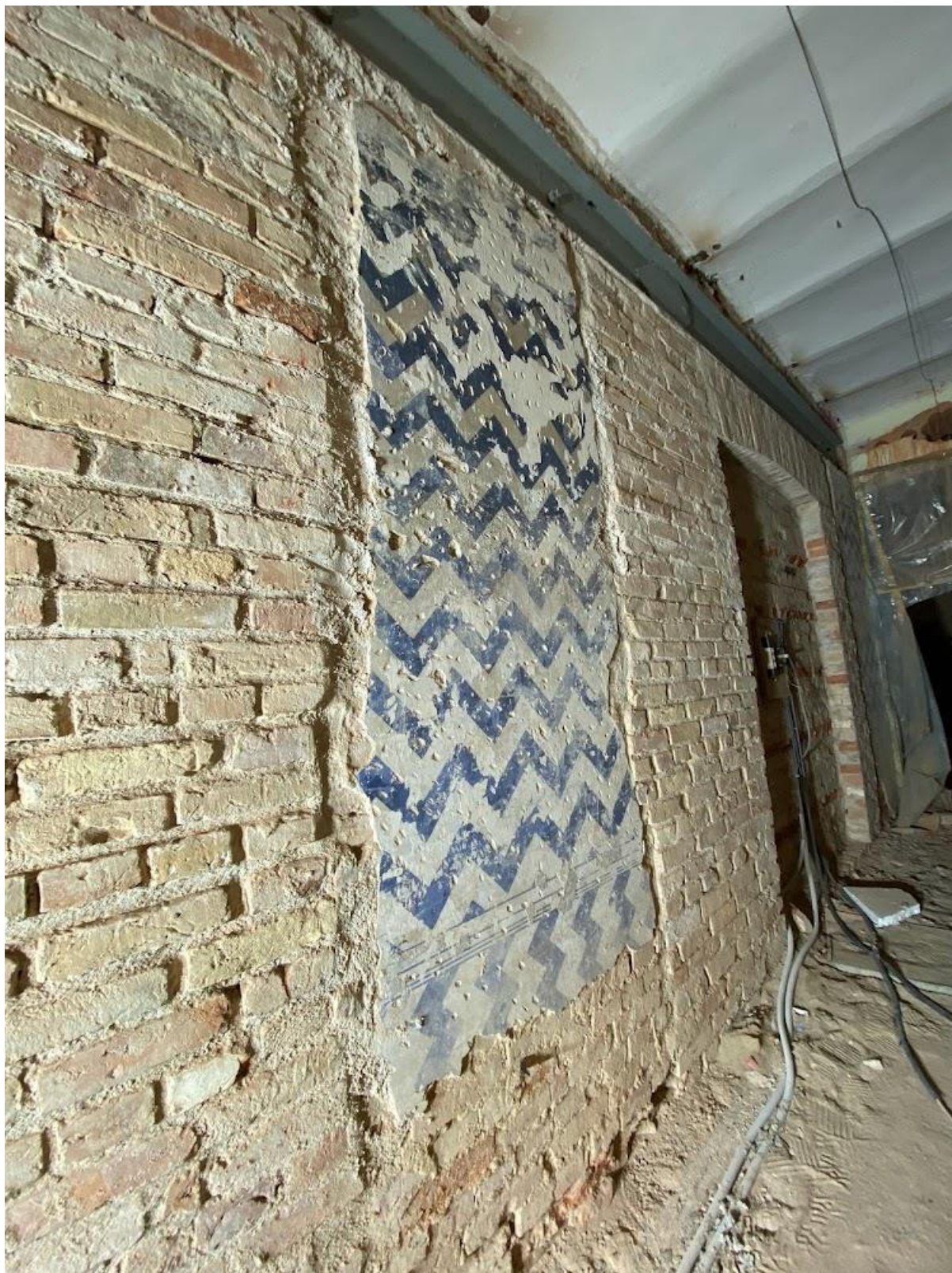
I-o aukšto patalpos Nr.2- koridoriaus sienos C3 dekoras



I-o aukšto patalpos Nr.2- koridoriaus sienos A1 deko fragmentas



I-o aukšto patalpos Nr.2- koridoriaus sienos A1 dekoro fragmentas



I-o aukšto patalpos Nr.2- koridoriaus sienos A1 dekoro fragmentas



I-o aukšto patalpos Nr.2- koridoriaus sienos A3 dekoras



I-o aukšto patalpos Nr.2- koridoriaus sienos A3 dekoras



I-o aukšto patalpos Nr.2- koridoriaus sienos A3 dekoras



I-o aukšto patalpos Nr.14- holo sienos A dekoras



I-o aukšto patalpos Nr.14- holo sienos A dekoras



I-o aukšto patalpos Nr.14- holo sienos A dekoras



I-o aukšto patalpos Nr.14- holo sienos B, C dekoras



I-o aukšto patalpos Nr.14- holo sienos C deko fragmentas



I-o aukšto laiptinės sienų D-A dekoras



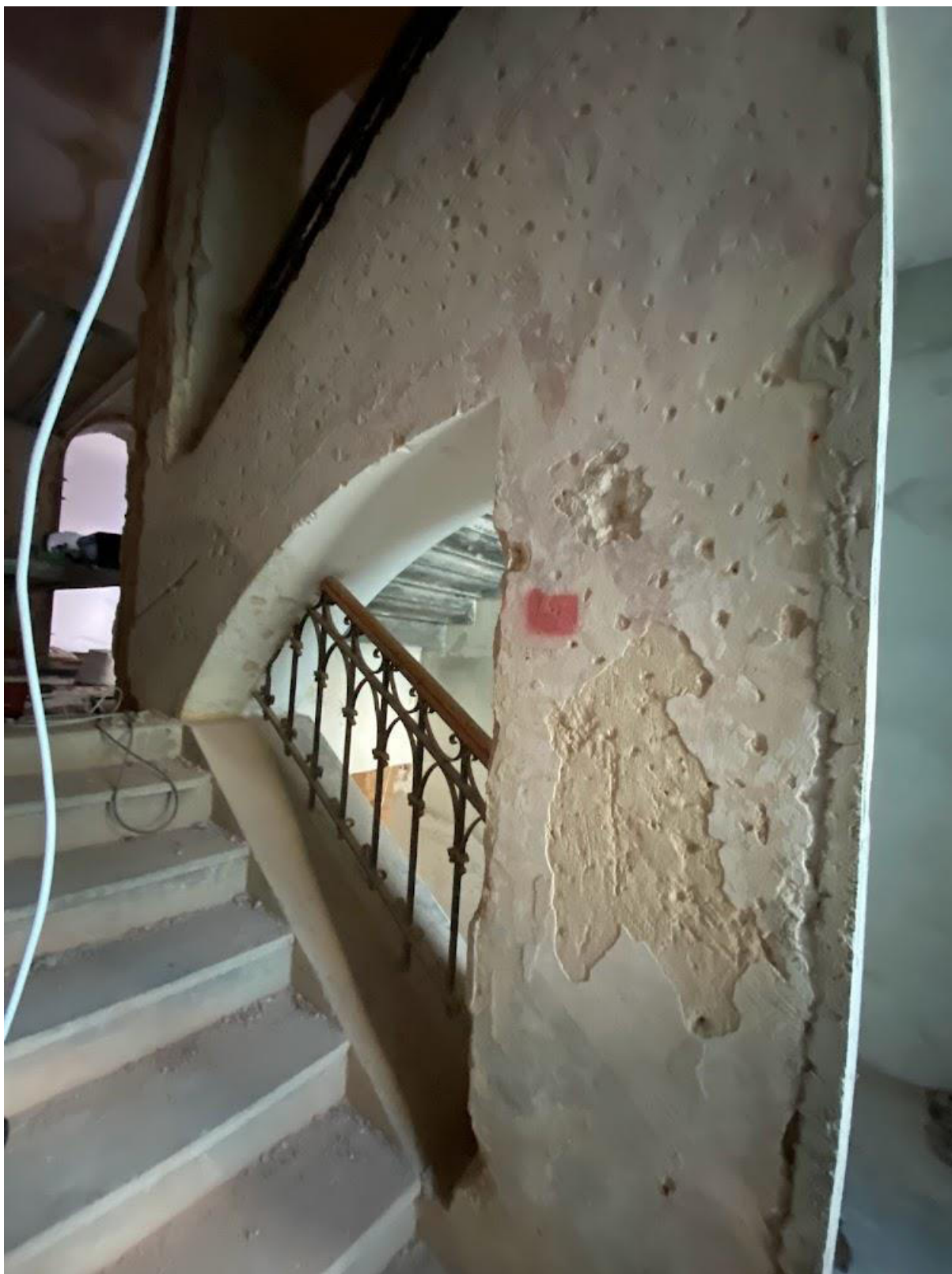
I-o aukšto laiptinės sienos A dekoras



I-o aukšto laiptinės sienos C dekoras



I-o aukšto laiptinės sienos C dekoras



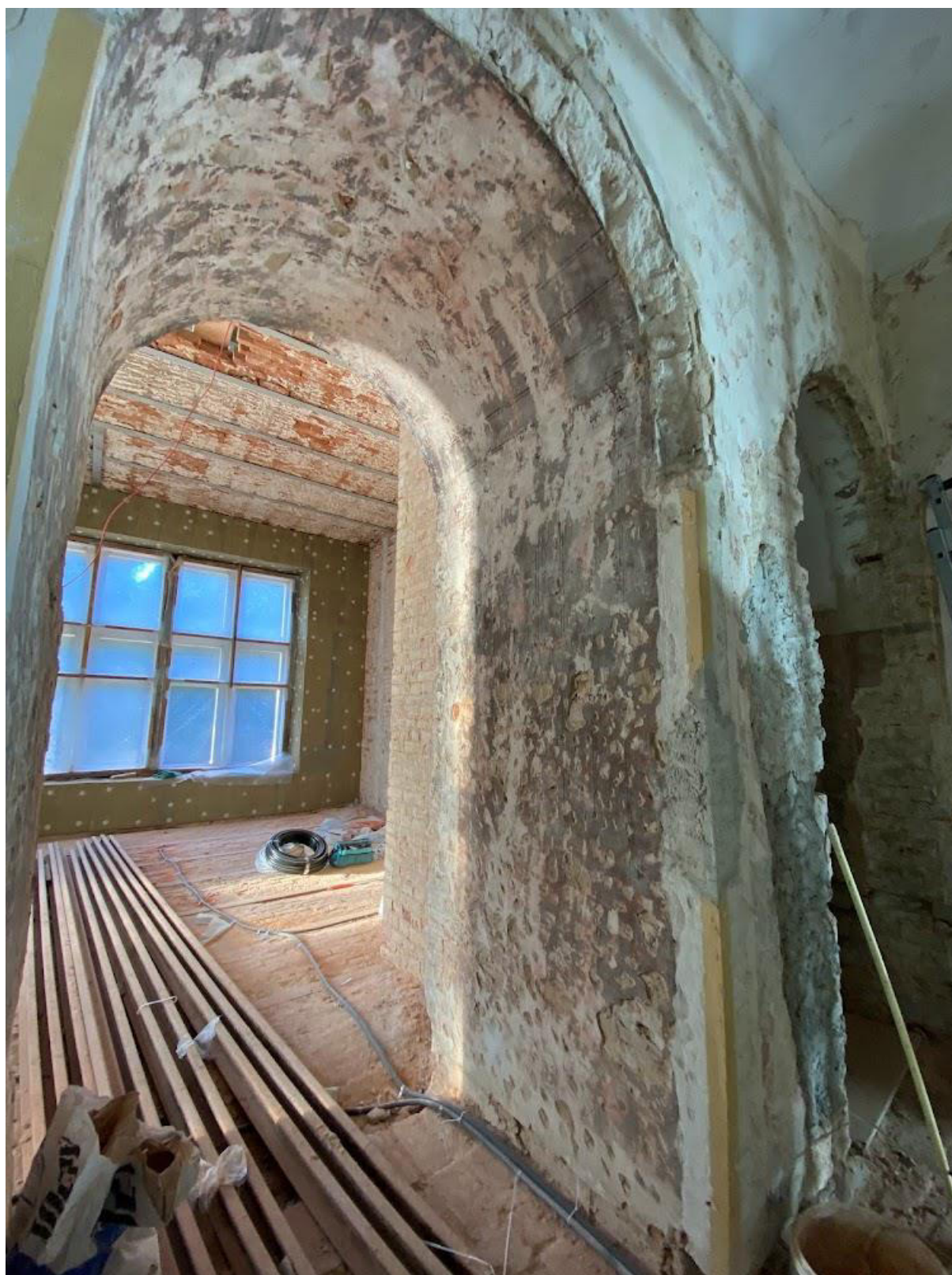
I-o aukšto laiptinės sienos D dekoro fragmentas



II-o aukšto patalpos Nr.14- holo sienos A dekoras



II-o aukšto patalpos Nr.14- holo sienos A praėjimo angos glefo dekoras



II-o aukšto patalpos Nr.14- holo sienų A- B dekoras



II-o aukšto patalpos Nr.14- holo sienos B dekoras



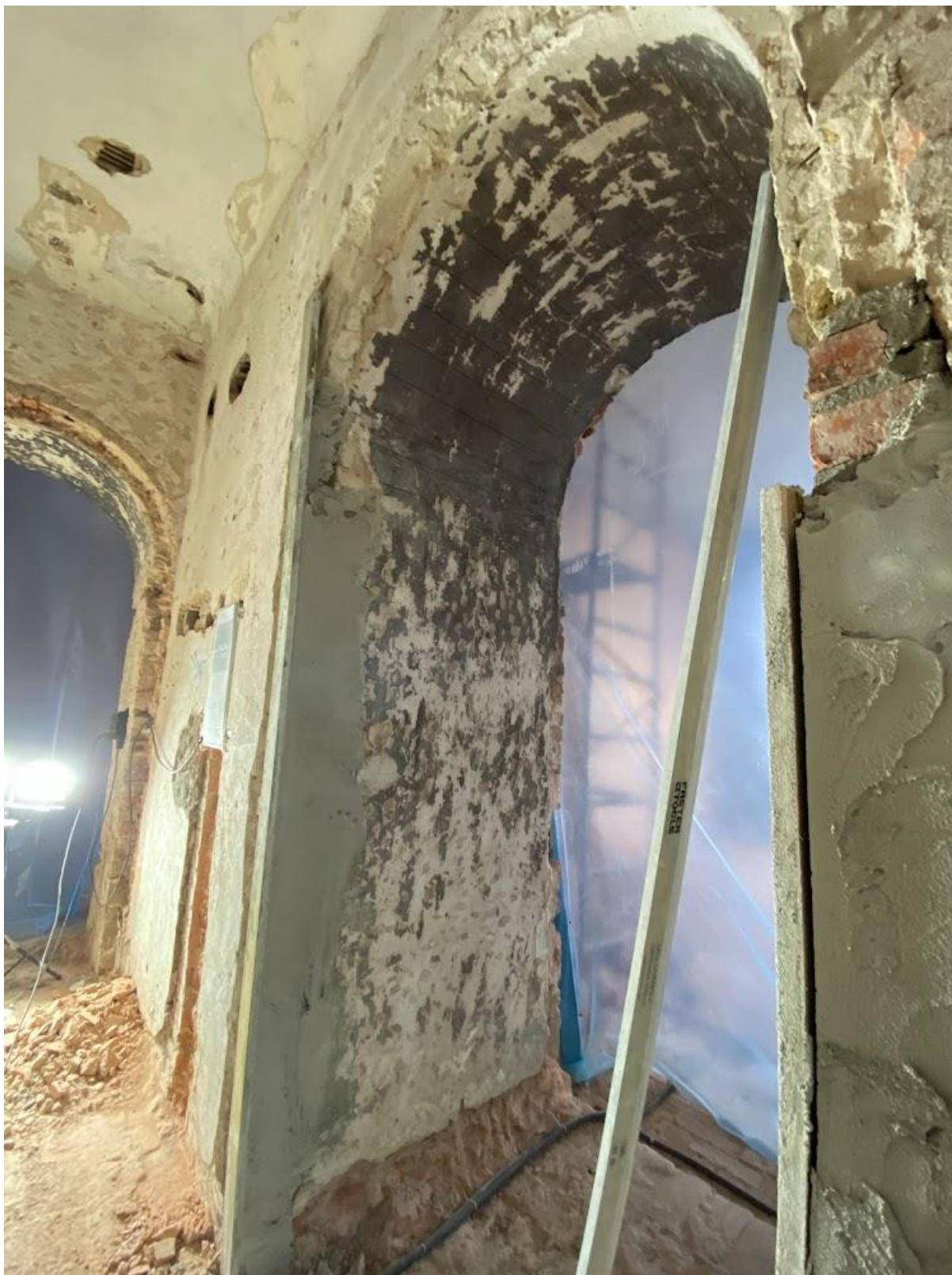
II-o aukšto patalpos Nr.14- holo sienos B praėjimo angos glefo dekoras



II-o aukšto patalpos Nr.14- holo sienos C dekoras



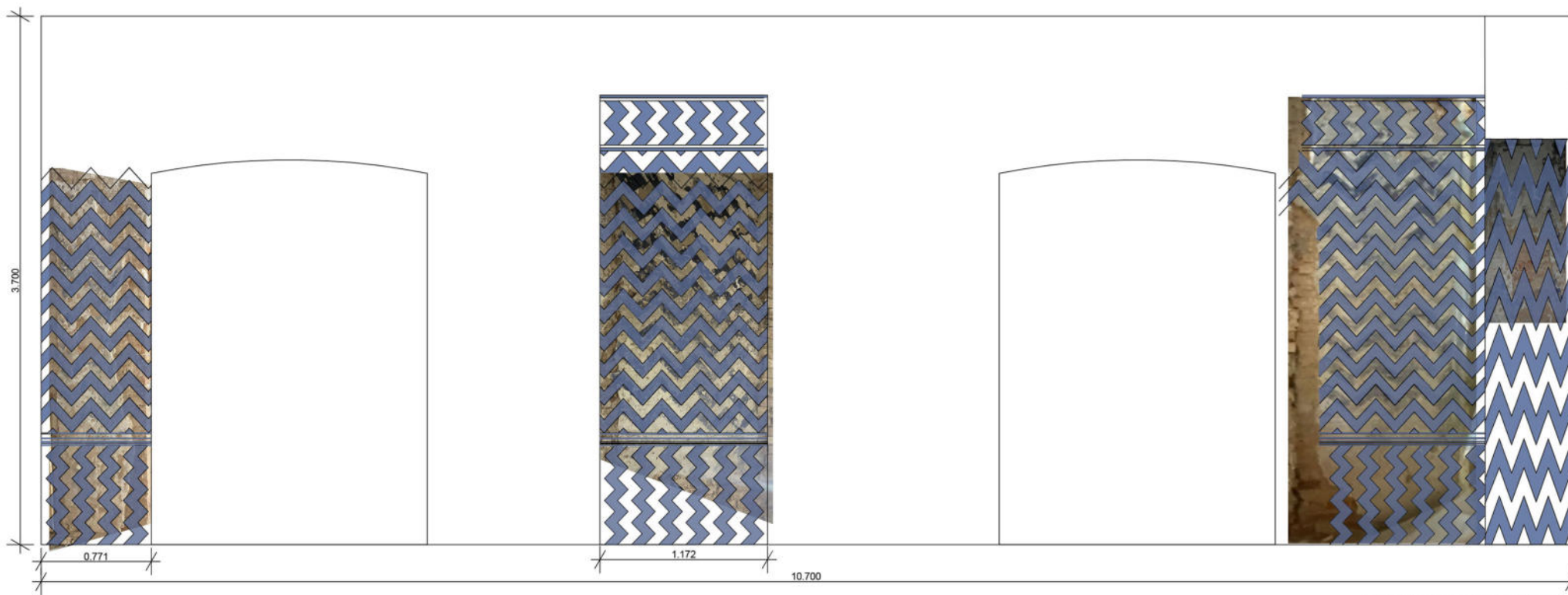
II-o aukšto patalpos Nr.14- holo sienos C praėjimo angos glefo dekoras






II-o aukšto patalpos Nr.14- holo sienos D dekoras

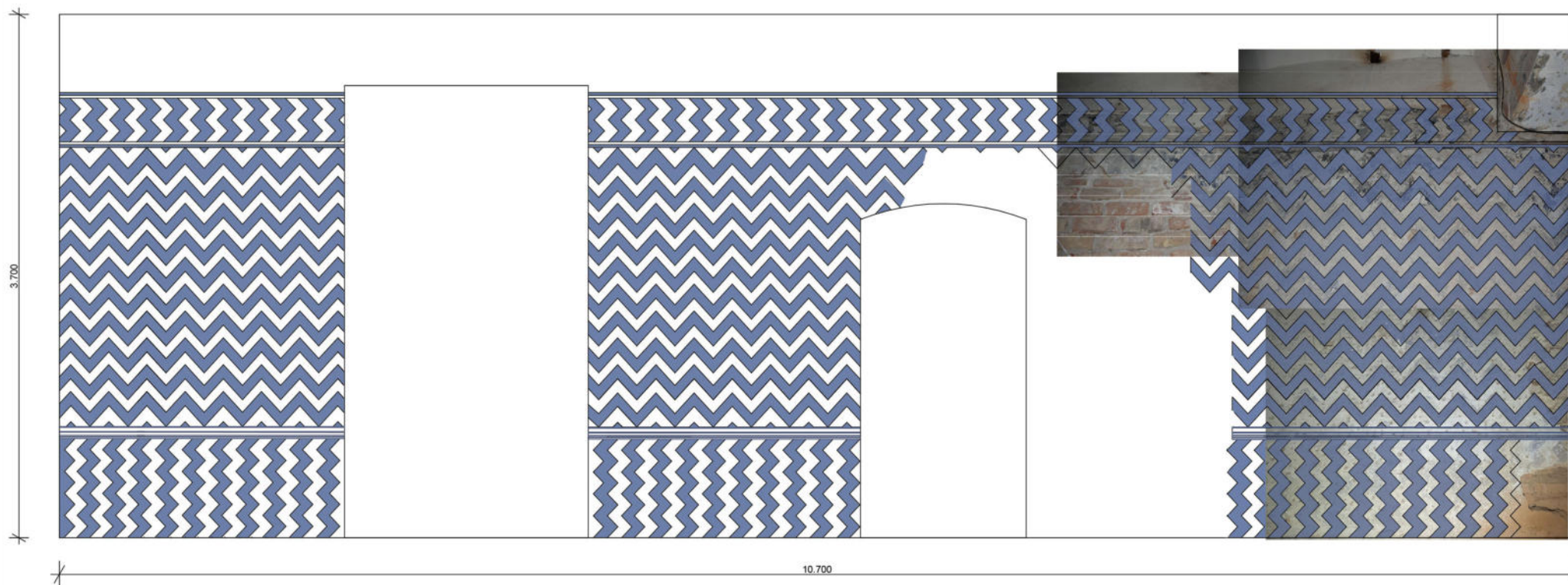






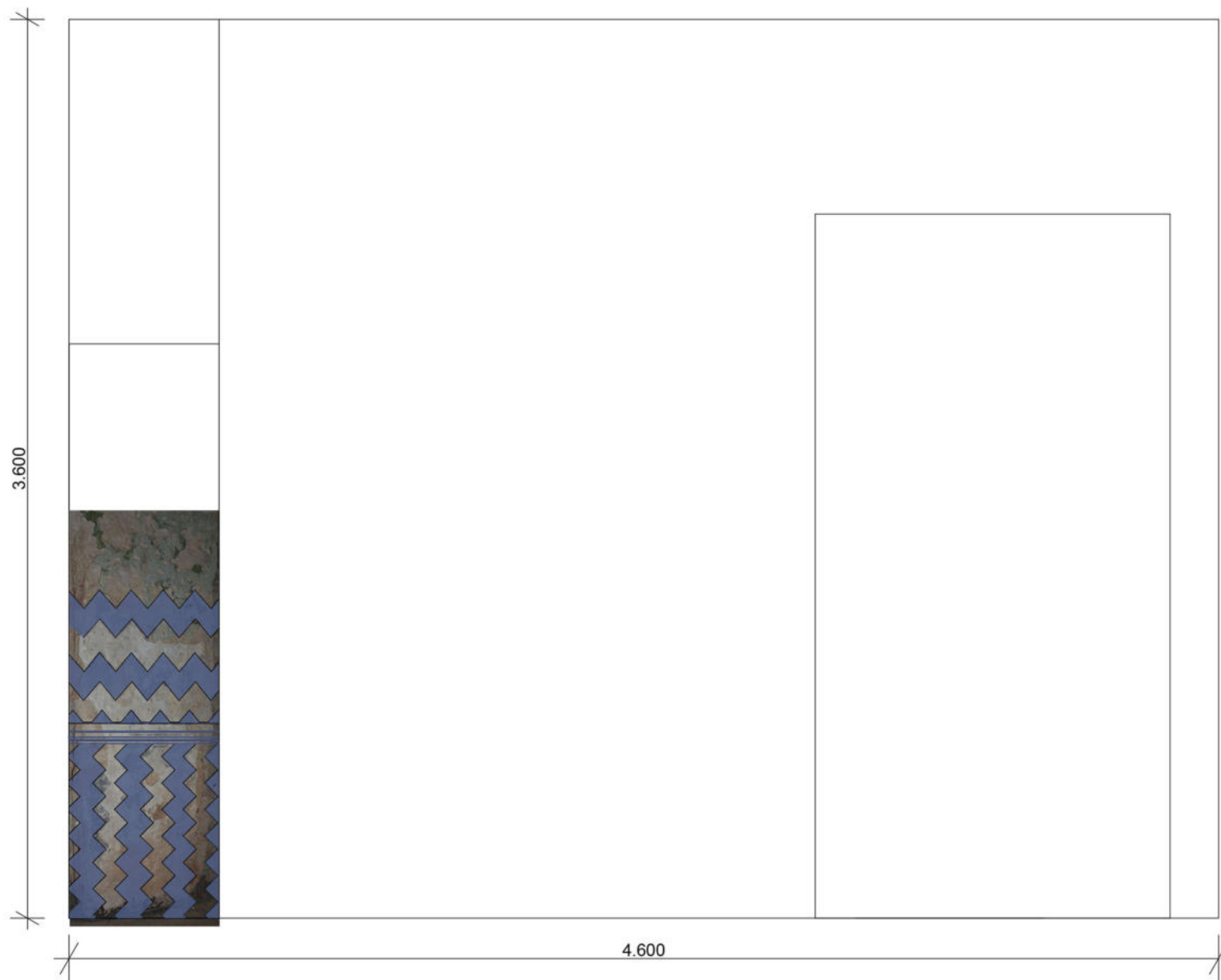
Restauruojamos tapybos plotas: 11,3 kv.m.

Kvalif. patv. dok. Nr.	 ARCHEODOMUS HERNANDEZIANŲ IR FROBERGŲ DVARŲ TYRIMAI		(G12K) Lentvario dvaro sodybos rūmai (G12K1) Trakų r. sav., Lentvaris, Klevų al. 48						
1101 342	Rest.	A Kaušiniene 	INTERJERO POLICHROMINIO DEKORO KONSERVAVIMO DARBŲ PROGRAMA						
		R Bružaitė 	PATALPOS NR. 2, FRAGMENTAS 1, SIENOS A IŠKLOTINĖ						
LT	Statytojas: UAB „Lentvario dvaras“		PRI. 23-01-18-TvDP-PKP		<table><tr><td>Lapas</td><td>Lapy</td></tr><tr><td>1</td><td></td></tr></table>	Lapas	Lapy	1	
Lapas	Lapy								
1									






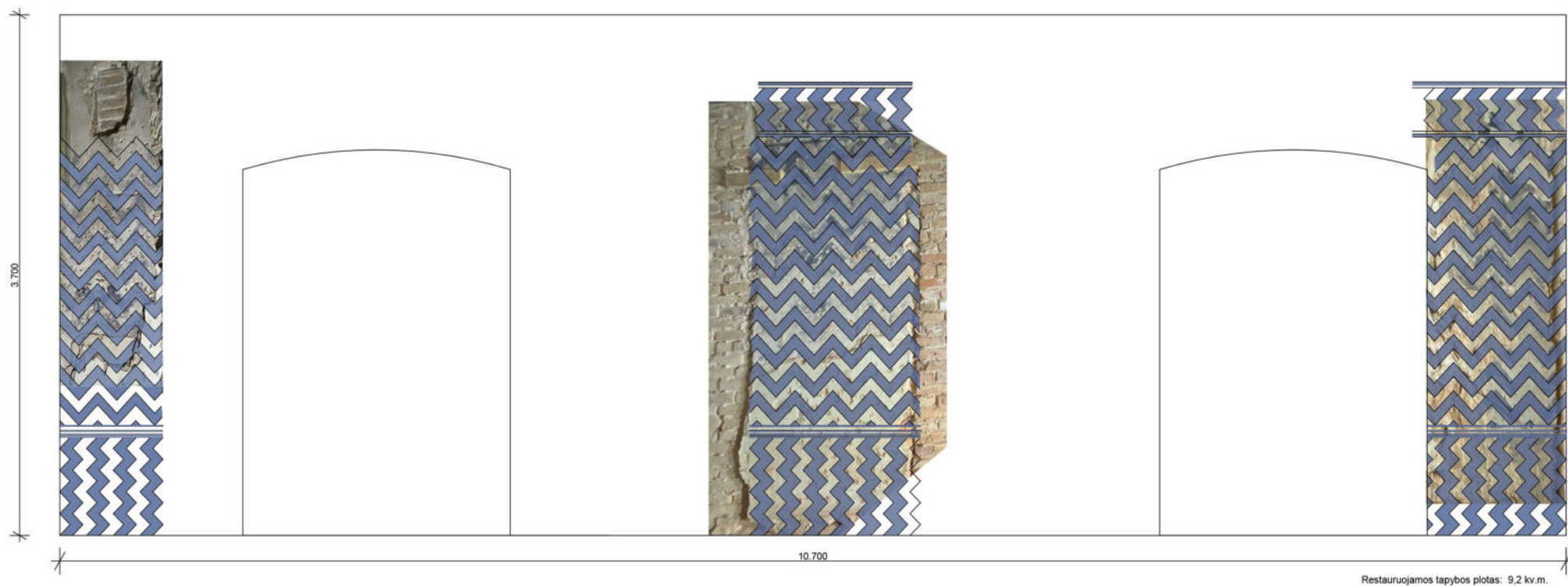
Restauruojamos tapybos plotas: 15,2 kv.m.


Kvalif. patv. dok. Nr.			(G12K) Lentvario dvaro sodybos rūmai (G12K1) Trakų r. sav., Lentvaris, Klevų al. 48						
1101 342	Rest.	A Kaušiniene		INTERJERO POLICHROMINIO DEKORO KONSERVAVIMO DARBŲ PROGRAMA					
		R Bružaitė		PATALPOS NR. 2, FRAGMENTAS 3, SIENOS A IŠKLOTINĖ					
LT	Statytojas: UAB „Lentvario dvaras“		PRI. 23-01-18-TvDP-PKP		<table><tr><td>Lapas</td><td>Lapų</td></tr><tr><td>1</td><td></td></tr></table>	Lapas	Lapų	1	
Lapas	Lapų								
1									

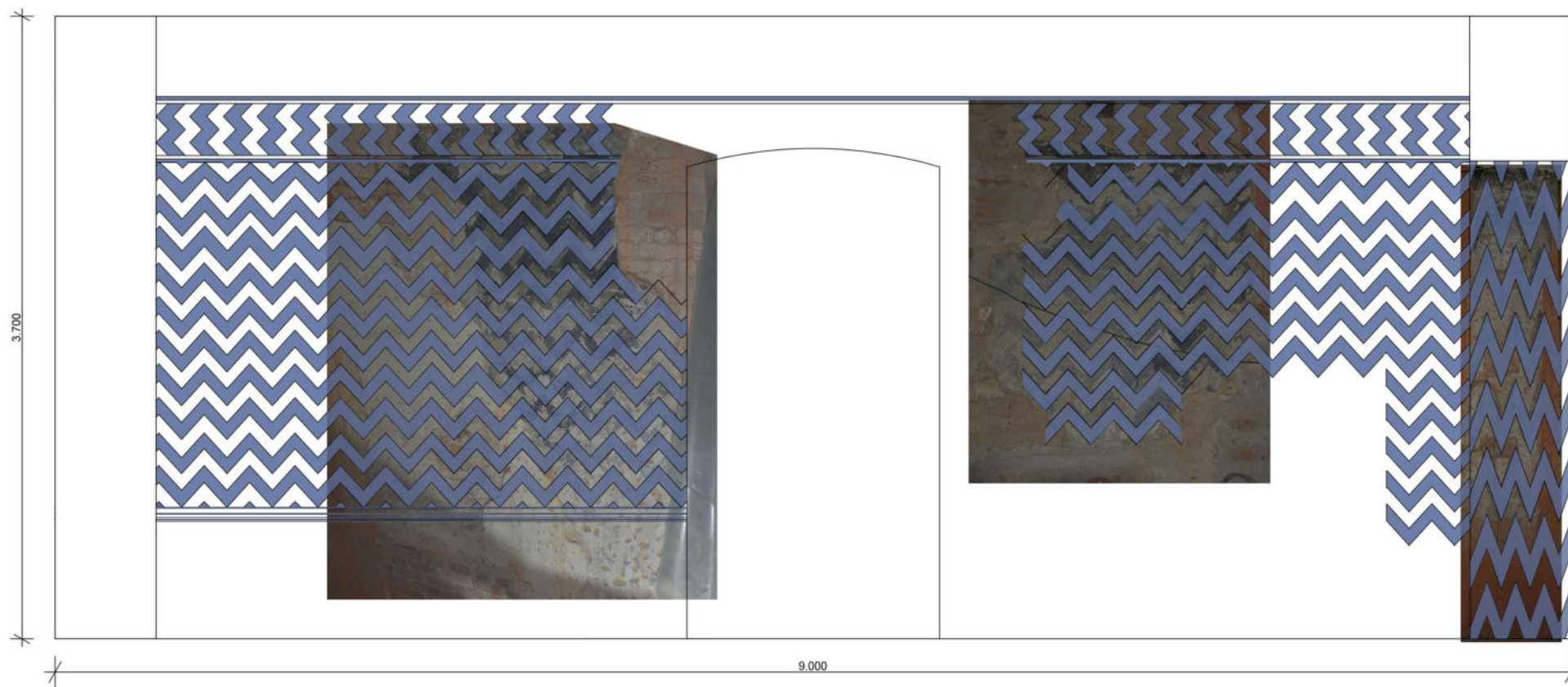


Restauruojamos tapybos plotas: 0,8 kv.m.


Kvalif. patv. dok. Nr.			(G12K) Lentvario dvaro sodybos rūmai (G12K1) Trakų r. sav., Lentvaris, Klevų al. 48					
1101 342	Rest.	A Kaušiniene		INTERJERO POLICHROMINIO DEKORO KONSERVAVIMO DARBŲ PROGRAMA				
		R. Bružaitė		PATALPOS NR. 2, SIENOS B IŠKLOTINĖ				
LT	Statytojas: UAB „Lentvario dvaras“		PRI. 23-01-18-TvDP-PKP	<table><tr><td>Lapas</td><td>Lapų</td></tr><tr><td>1</td><td></td></tr></table>	Lapas	Lapų	1	
Lapas	Lapų							
1								



Kvalif. patv. dok. Nr.	 ARCHEODOMUS RESTAVIJAVIMO PROJEKTAI IR TYRIMAI		(G12K) Lentvario dvaro sodybos rūmai (G12K1) Trakų r. sav., Lentvaris, Klevų al. 48						
1101 342	Rest.	A Kaušiniene		INTERJERO POLICHROMINIO DEKORO KONSERVAVIMO DARBŲ PROGRAMA					
		R Bružaitė		PATALPOS NR. 2, FRAGMENTAS 1, SIENOS C IŠKLOTINĖ					
LT	Statytojas: UAB „Lentvario dvaras“			PRI. 23-01-18-TvDP-PKP	<table><tr><td>Lapas</td><td>Lapų</td></tr><tr><td>1</td><td></td></tr></table>	Lapas	Lapų	1	
Lapas	Lapų								
1									






Restauruojamos tapybos plotas: 15,9 kv.m.

Kvalif. patv. dok. Nr.				(G12K) Lentvario dvaro sodybos rūmai (G12K1) Trakų r. sav., Lentvaris, Klevų al. 48					
1101 342	Rest.	A Kaušiniene 	INTERJERO POLICHROMINIO DEKORO KONSERVAVIMO DARBŲ PROGRAMA						
		R Bružaitė 	PATALPOS NR. 2, FRAGMENTAS 2, SIENOS C IŠKLOTINĖ						
LT	Statytojas: UAB „Lentvario dvaras“		PRI. 23-01-18-TvDP-PKP		<table><tr><td>Lapas</td><td>Lapy</td></tr><tr><td>1</td><td></td></tr></table>	Lapas	Lapy	1	
Lapas	Lapy								
1									



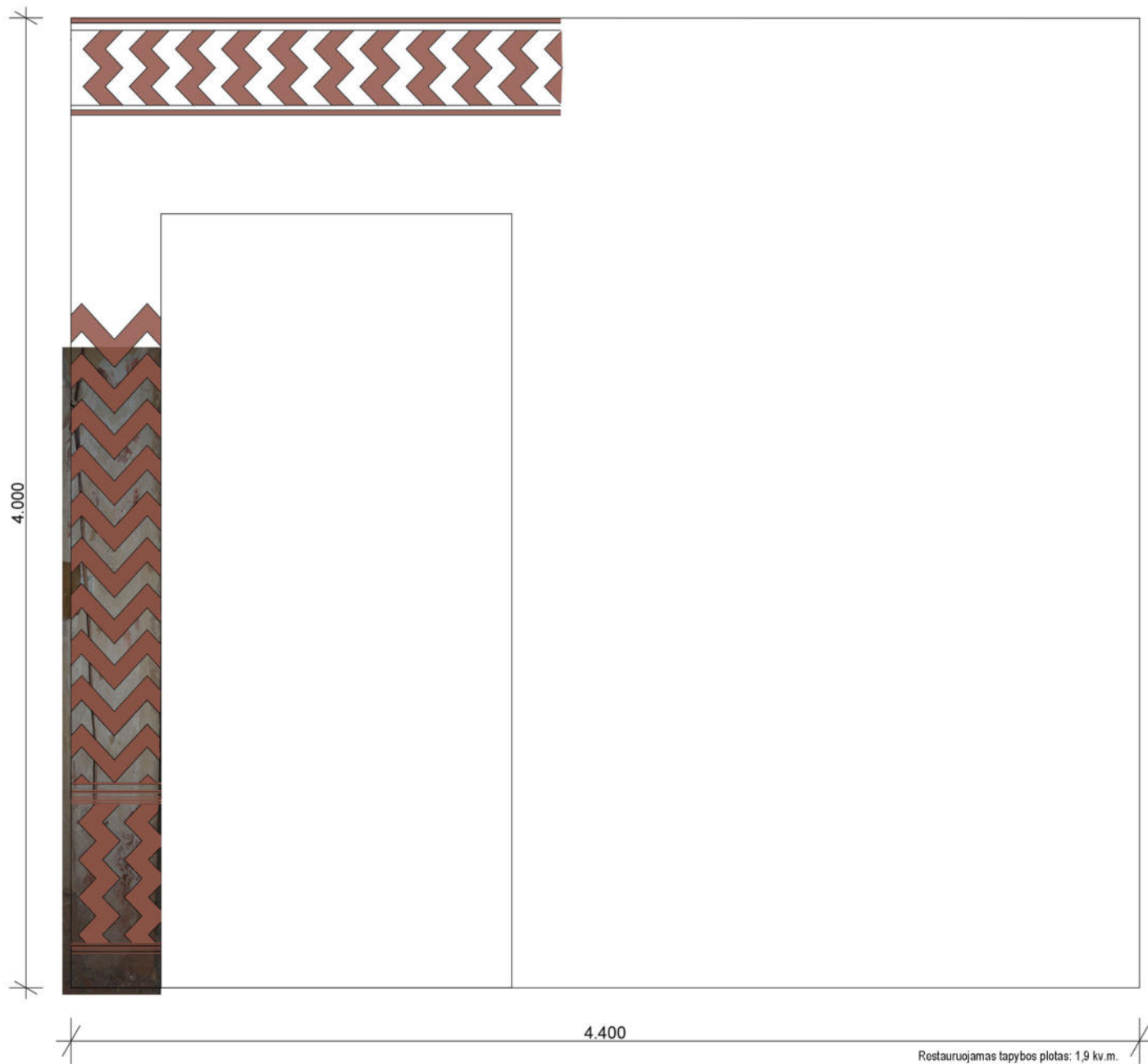
Restauruojamos tapybos plotas: 25,9 kv.m.

Kvalif. patv. dok. Nr.			(G12K) Lentvario dvaro sodybos rūmai (G12K1) Trakų r. sav., Lentvaris, Klevų al. 48	
1101 342	Rest.	A Kaušiniene R. Bružaitė	 	INTERJERO POLICHROMINIO DEKORO KONSERVAVIMO DARBŲ PROGRAMA
LT		Statytojas: UAB „Lentvario dvaras“	PRI. 23-01-18-TvDP-PKP	PATALPOS NR. 2, FRAGMENTAS 3, SIENOS C IŠKLOTINĖ
			Lapas 1	Lapų



Restauruojamos tapybos plotas: 8,3 kv.m.

Kvalif. patv. dok. Nr.			(G12K) Lentvario dvaro sodybos rūmai (G12K1) Trakų r. sav., Lentvaris, Klevų al. 48					
1101 342	Rest.	A Kaušiniene 	INTERJERO POLICHROMINIO DEKORO KONSERVAVIMO DARBŲ PROGRAMA					
		R Bružaitė 	I A. PATALPOS NR. 14 SIENOS A IŠKLOTINĖ					
LT	Statytojas: UAB „Lentvario dvaras“		PRI. 23-01-18-TvDP-PKP	<table><tr><td>Lapas</td><td>Lapy</td></tr><tr><td>1</td><td></td></tr></table>	Lapas	Lapy	1	
Lapas	Lapy							
1								



Restauruojamas tapybos plotas: 1,9 kv.m.

Kvalif. patv. dok. Nr.				(G12K) Lentvario dvaro sodybos rūmai (G12K1) Trakų r. sav., Lentvaris, Klevų al. 48					
1101 342	Rest.	A Kaušiniene		INTERJERO POLICHROMINIO DEKORO KONSERVAVIMO DARBŲ PROGRAMA					
		R Bružaitė		I A. PATALPOS NR. 14 SIENOS B IŠKLOTINĖ					
LT	Statytojas: UAB „Lentvario dvaras“			PRI. 23-01-18-TvDP-PKP	<table><tr><td>Lapas</td><td>Lapų</td></tr><tr><td>1</td><td></td></tr></table>	Lapas	Lapų	1	
Lapas	Lapų								
1									





Restauruojamos tapybos plotas: 10,9 kv.m.

Kvalif. patv. dok. Nr.				(G12K) Lentvario dvaro sodybos rūmai (G12K1) Trakų r. sav., Lentvaris, Klevų al. 48	
1101 342	Rest.	A Kaušiniene		INTERJERO POLICHROMINIO DEKORO KONSERVAVIMO DARBŲ PROGRAMA	
		R Bružaitė		I A. PATALPOS NR. 14 SIENOS C IŠKLOTINĖ	
LT	Statytojas: UAB „Lentvario dvaras“			PRI. 23-01-18-TvDP-PKP	
				Lapas 1	Lapų



Restauruojamos tapybos plotas: 4,6 kv.m.

Kvalif. patv. dok. Nr.			(G12K) Lentvario dvaro sodybos rūmai (G12K1) Trakų r. sav., Lentvaris, Klevų al. 48					
1101 342	Rest.	A Kaušiniene 	INTERJERO POLICHROMINIO DEKORO KONSERVAVIMO DARBŲ PROGRAMA					
		R Bružaitė 	I A. PATALPOS NR. 14 SIENOS D IŠKLOTINĖ					
LT	Statytojas: UAB „Lentvario dvaras“		PRI. 23-01-18-TvDP-PKP	<table><tr><td>Lapas</td><td>Lapų</td></tr><tr><td>1</td><td></td></tr></table>	Lapas	Lapų	1	
Lapas	Lapų							
1								



Restauruojamas tapybos plotas: 13, 1 kv. m.

Kvalif. patv. dok. Nr.	 KENTATYVIAN FIRMOS DEKORATYVUS KALBIS		(G12K) Lentvario dvaro sodybos rūmai (G12K1) Trakų r. sav., Lentvaris, Klevų al. 48					
1101 342	Rest.	A Kaušiniene		INTERJERO POLICHROMINIO DEKORO KONSERVAVIMO DARBŲ PROGRAMA				
		R Bružaitė		II A. PATALPOS NR. 14 SIENOS A IŠKLOTINĖ				
LT	Statytojas: UAB „Lentvario dvaras“		PRI. 23-01-18-TvDP-PKP	<table><tr><td>Lapas</td><td>Lapų</td></tr><tr><td>1</td><td></td></tr></table>	Lapas	Lapų	1	
Lapas	Lapų							
1								

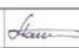



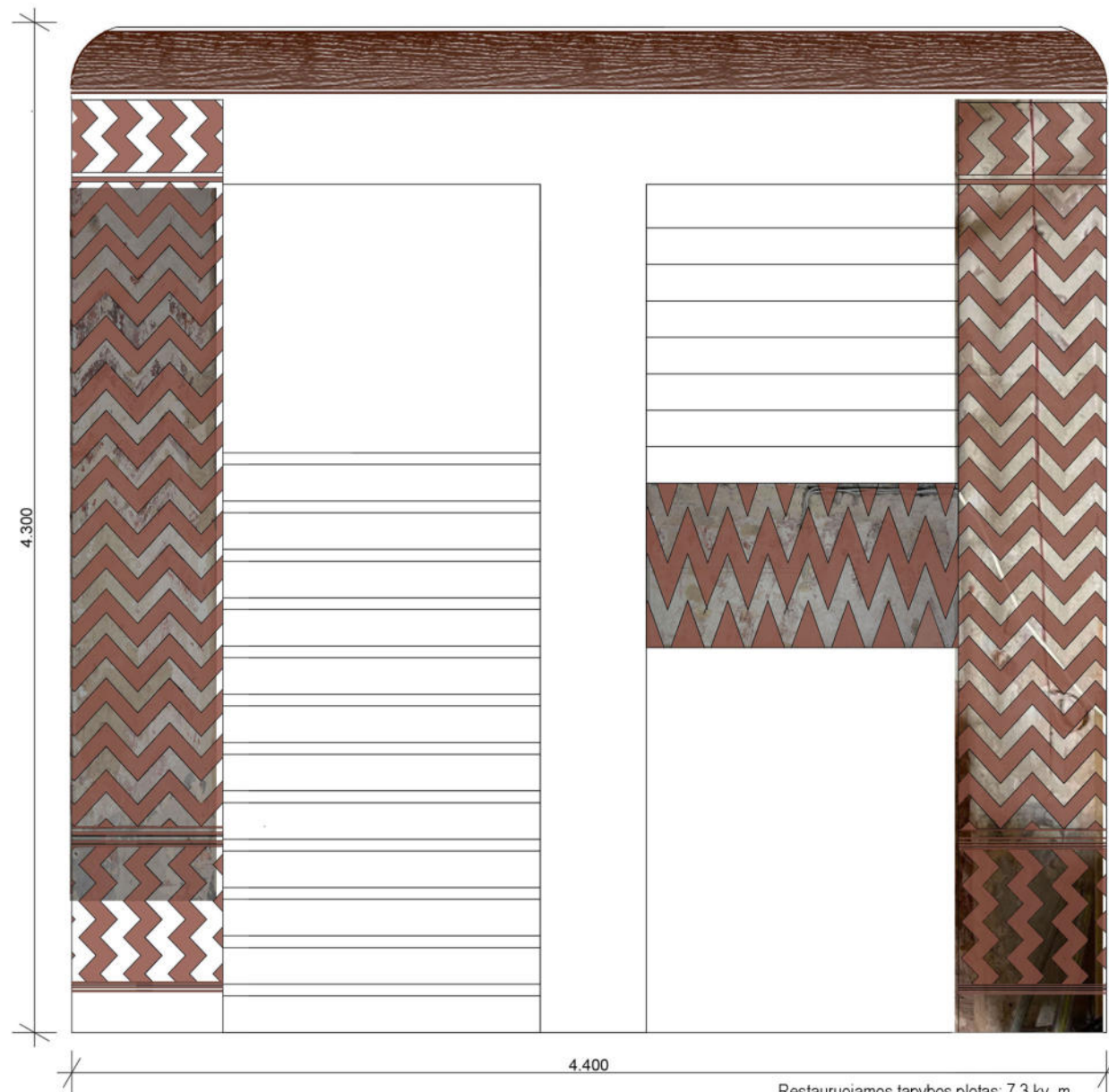
Restauruojamos tapybos plotas: 12,3 kv. m

Kvalif. patv. dok. Nr.			(G12K) Lentvario dvaro sodybos rūmai (G12K1) Trakų r. sav., Lentvaris, Klevų al. 48					
1101 342	Rest.	A Kaušiniene 	INTERJERO POLICHROMINIO DEKORO KONSERVAVIMO DARBŲ PROGRAMA					
		R. Bružaitė 	II A. PATALPOS NR. 14 SIENOS B IŠKLOTINĖ					
LT	Statytojas: UAB „Lentvario dvaras“		PRI. 23-01-18-TvDP-PKP	<table><tr><td>Lapas</td><td>Lapų</td></tr><tr><td>1</td><td></td></tr></table>	Lapas	Lapų	1	
Lapas	Lapų							
1								


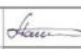



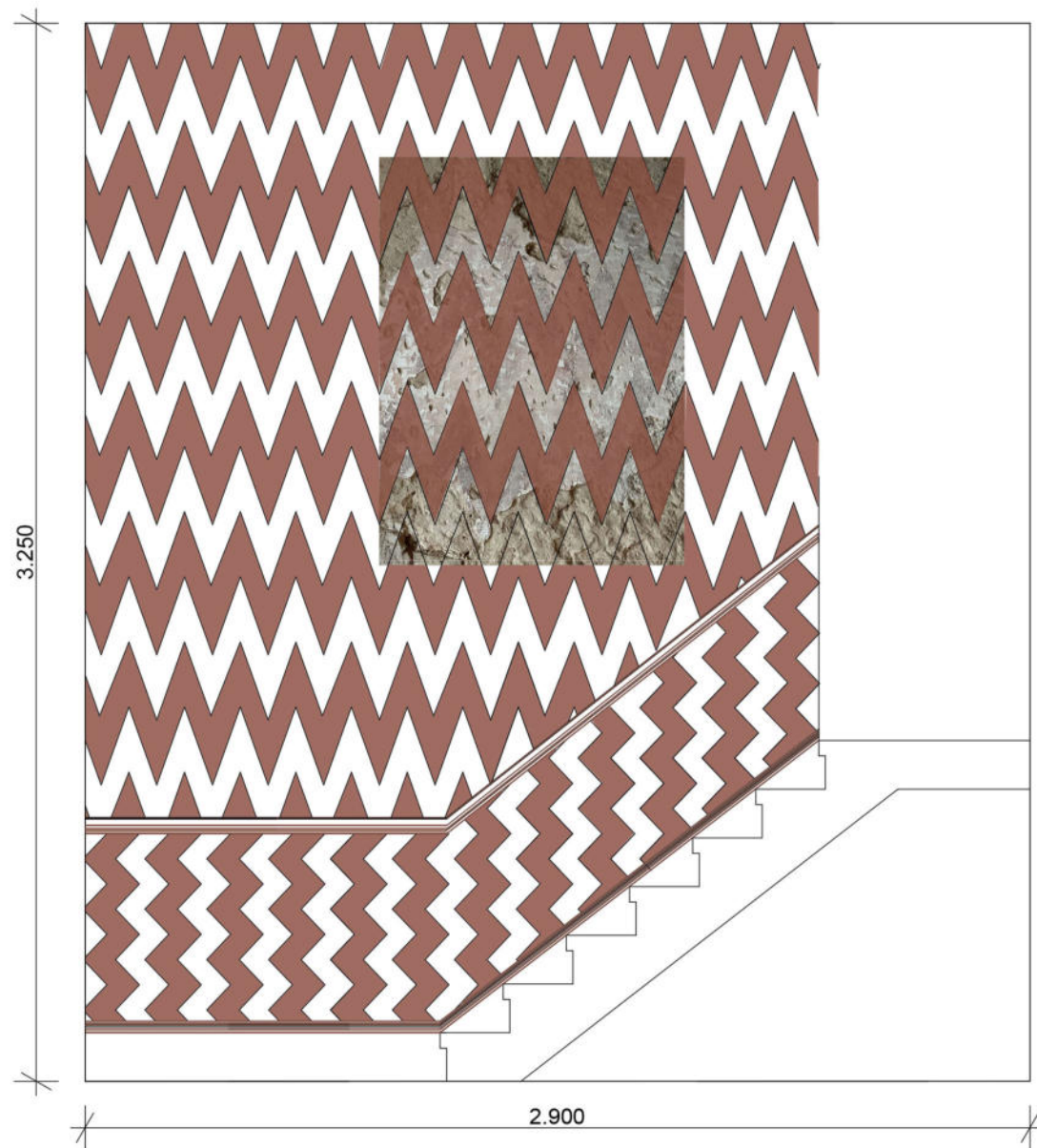
Restauruojamos tapybos plotas: 15, 2 kv. m

Kvalif. patv. dok. Nr.			(G12K) Lentvario dvaro sodybos rūmai (G12K1) Trakų r. sav., Lentvaris, Klevų al. 48					
1101 342	Rest.	A Kaušiniene 	INTERJERO POLICHROMINIO DEKORO KONSERVAVIMO DARBŲ PROGRAMA					
		R Bružaitė 	II A. PATALPOS NR. 14 SIENOS C IŠKLOTINĖ					
LT	Statytojas: UAB „Lentvario dvaras“		PRI. 23-01-18-TvDP-PKP	<table><tr><td>Lapas</td><td>Lapų</td></tr><tr><td>1</td><td></td></tr></table>	Lapas	Lapų	1	
Lapas	Lapų							
1								



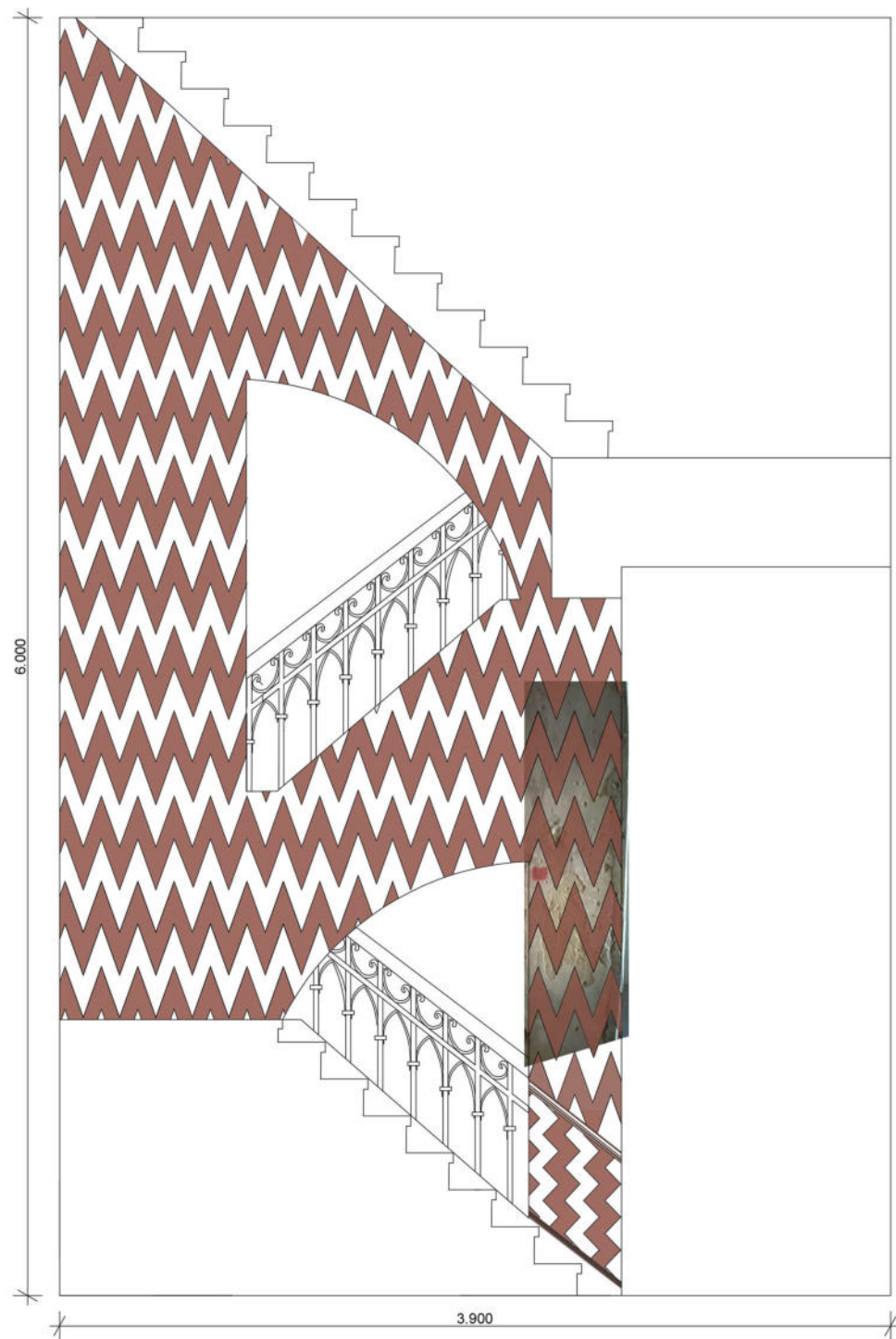
Restauruojamos tapybos plotas: 7,3 kv. m

Kvalif. patv. dok. Nr.			(G12K) Lentvario dvaro sodybos rūmai (G12K1) Trakų r. sav., Lentvaris, Klevų al. 48		
1101 342	Rest.	A Kaušiniene		INTERJERO POLICHROMINIO DEKORO KONSERVAVIMO DARBŲ PROGRAMA	
		R. Bružaitė		II A. PATALPOS NR. 14 SIENOS D. IŠKLOTINĖ	
LT	Statytojas: UAB „Lentvario dvaras“		PRI. 23-01-18-TvDP-PKP		Lapas 1



Restauruojamos tapybos plotas: 6,7 kv.m.

Kvalif. patv. dok. Nr.			(G12K) Lentvario dvaro sodybos rūmai (G12K1) Trakų r. sav., Lentvaris, Klevų al. 48					
1101 342	Rest.	A Kaušiniene		INTERJERO POLICHROMINIO DEKORO KONSERVAVIMO DARBŲ PROGRAMA				
		R Bružaitė		LAIPTINĖS NR. 14, SIENOS A IŠKLOTINĖ				
LT	Statytojas: UAB „Lentvario dvaras“		PRI. 23-01-18-TvDP-PKP	<table><tr><td>Lapas</td><td>Lapy</td></tr><tr><td>1</td><td></td></tr></table>	Lapas	Lapy	1	
Lapas	Lapy							
1								



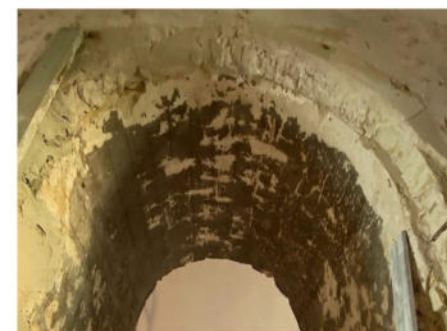
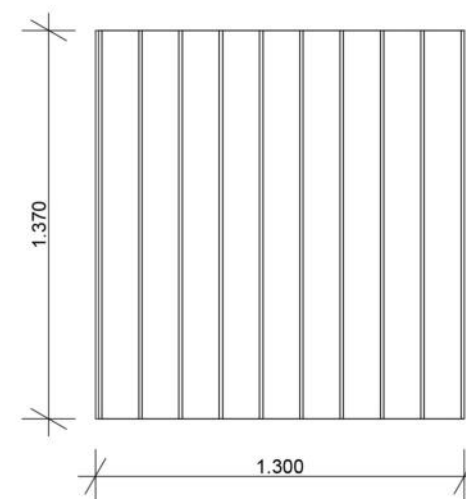
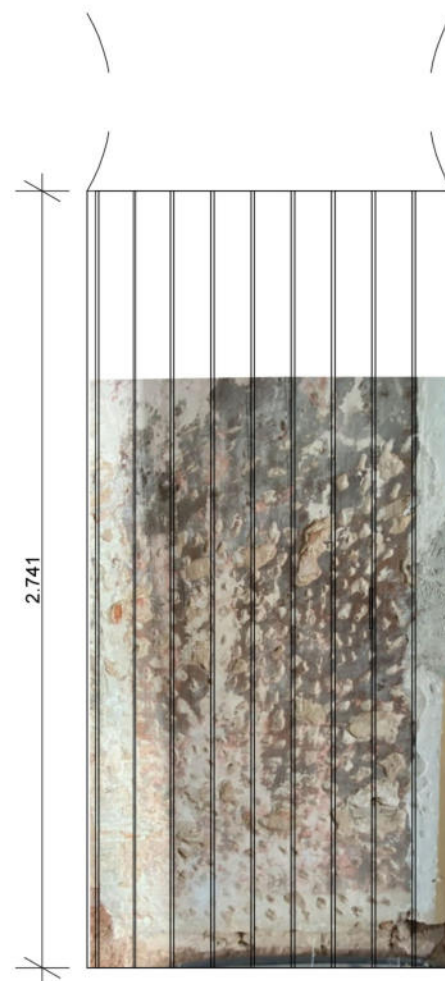
Restauruojamos tapybos plotas: 7,6 kv.m.

Kvalif. patv. dok. Nr.	 ARCHEODOMUS RESTAURAVIMO PROJEKTO DĖJŲ TĘRIMAI		(G12K) Lentvario dvaro sodybos rūmai (G12K1) Trakų r. sav., Lentvaris, Klevų al. 48					
1101 342	Rest.	A Kaušiniene 	INTERJERO POLICHROMINIO DEKORO KONSERVAVIMO DARBŲ PROGRAMA					
		R Bružaitė 	LAIPTINĖS NR. 14, SIENOS C IŠKLOTINĖ					
LT	Statytojas: UAB „Lentvario dvaras“		PRI. 23-01-18-TvDP-PKP	<table><tr><td>Lapas</td><td>Lapy</td></tr><tr><td>1</td><td></td></tr></table>	Lapas	Lapy	1	
Lapas	Lapy							
1								





Restauruojamas tapybos plotas: 4,0 kv.m.

Kvalif. patv. dok. Nr.			(G12K) Lentvario dvaro sodybos rūmai (G12K1) Trakų r. sav., Lentvaris, Klevų al. 48					
1101 342	Rest.	A Kaušiniene		INTERJERO POLICHROMINIO DEKORO KONSERVAVIMO DARBŲ PROGRAMA				
		R Bružaitė		LAIPTINĖS NR. 14, SIENOS C IŠKLOTINĖ				
LT	Statytojas: UAB „Lentvario dvaras“		PRI. 23-01-18-TvDP-PKP	<table><tr><td>Lapas</td><td>Lapy</td></tr><tr><td>1</td><td></td></tr></table>	Lapas	Lapy	1	
Lapas	Lapy							
1								



Restauruojamas tapybos plotas: 5,3 kv.m.

Kvalif. patv. dok. Nr.			(G12K) Lentvario dvaro sodybos rūmai (G12K1) Trakų r. sav., Lentvaris, Klevų al. 48					
1101 342	Rest.	A Kaušiniene 	INTERJERO POLICHROMINIO DEKORO KONSERVAVIMO DARBŲ PROGRAMA					
		R. Bružaitė 	II A. PATALPOS NR. 14 ARKŲ IŠKLOTINĖ					
LT	Statytojas: UAB „Lentvario dvaras“		PRI. 23-01-18-TvDP-PKP	<table><tr><td>Lapas</td><td>Lapy</td></tr><tr><td>1</td><td></td></tr></table>	Lapas	Lapy	1	
Lapas	Lapy							
1								